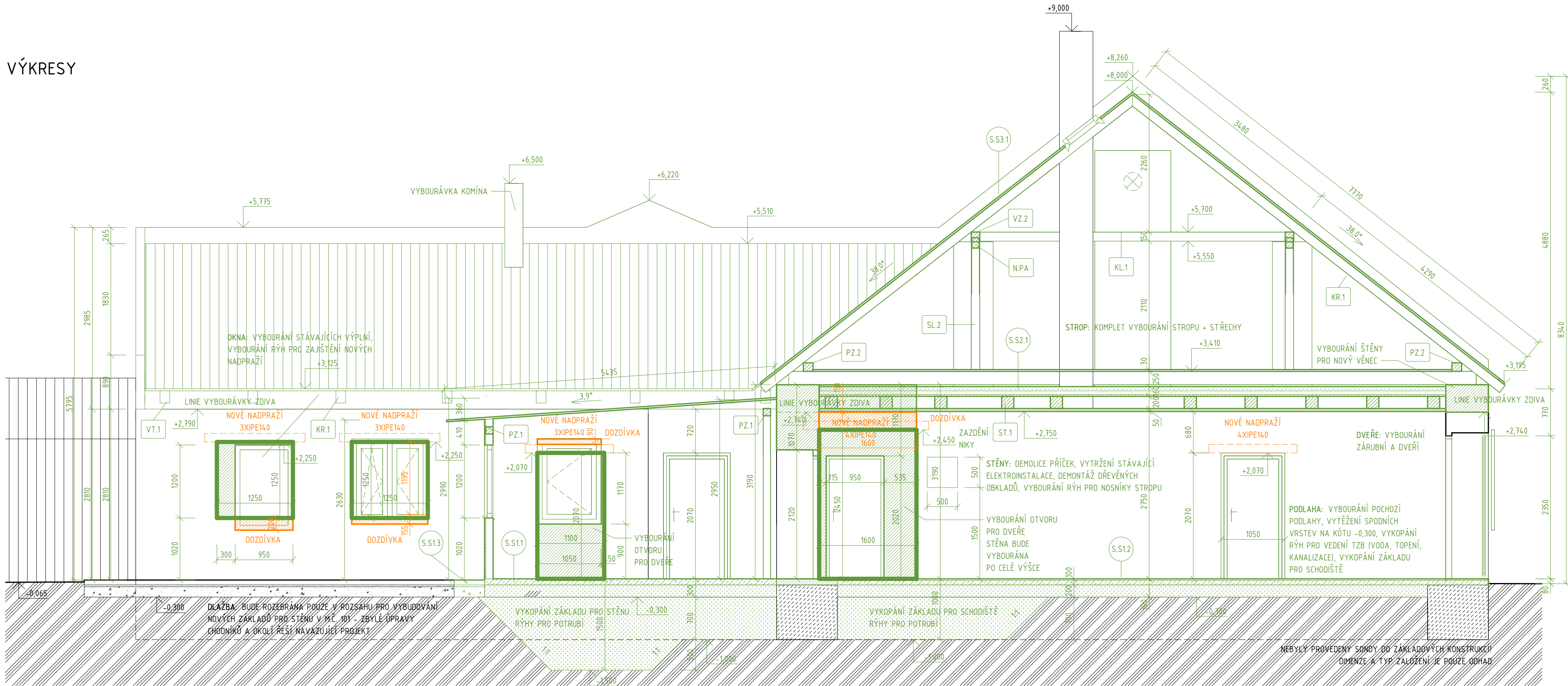
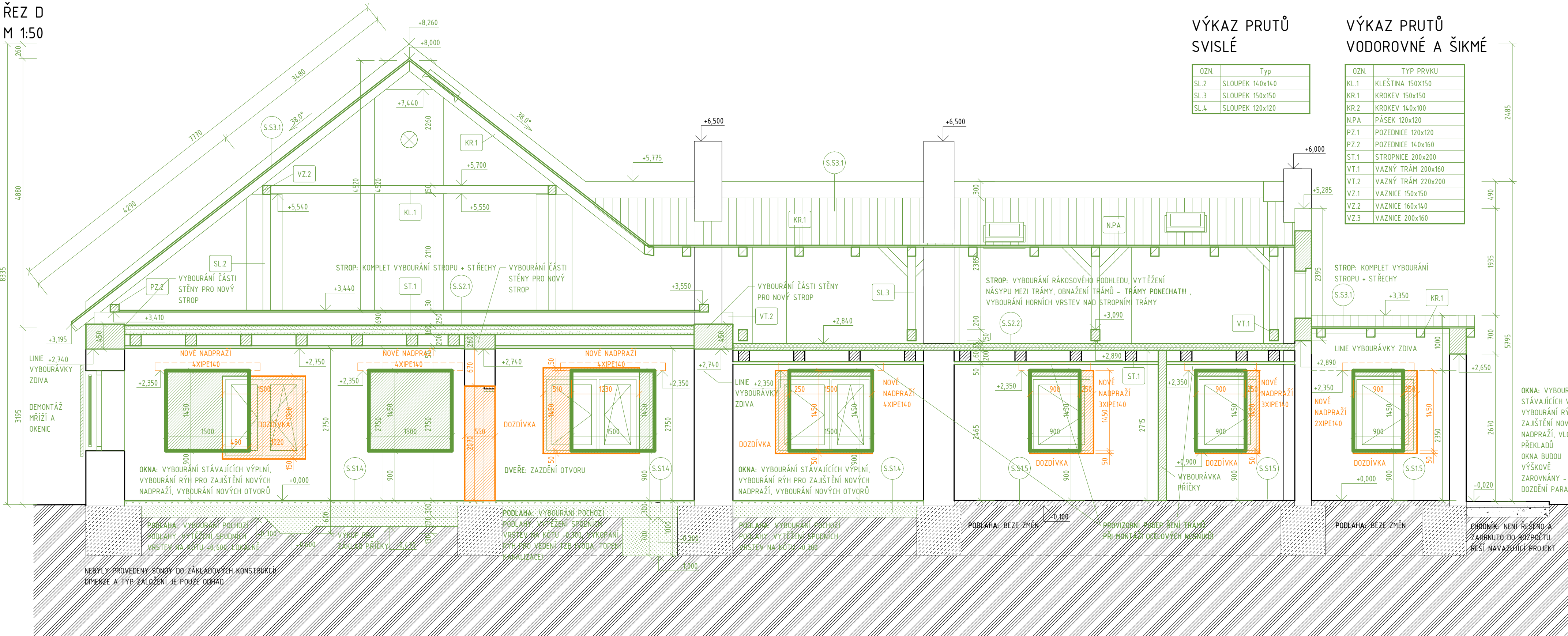


BOURACÍ VÝKRESY
ŘEZ A
M 1:50



BOURACÍ VÝKRESY
ŘEZ D
M 1:50



VÝKAZ PRUTŮ
VÍSLÉ

OZN.	Typ
SL.2	SLOUPEK 140x140
SL.3	SLOUPEK 150x150
SL.4	SLOUPEK 120x120

VÝKAZ PRUTŮ
VODOROVNÉ A ŠIKMÉ

OZN.	TYP PRVKU
KL.1	KLEŠTINA 150x150
KR.1	KROKEV 150x150
KR.2	KROKEV 140x100
N.P.A	PÁSEK 120x120
PZ.1	POZEDNICE 120x120
PZ.2	POZEDNICE 140x160
ST.1	STROPNICE 200x200
VT.1	VAZNÝ TRÁM 200x160
VT.2	VAZNÝ TRÁM 220x200
VZ.1	VAZNICE 150x150
VZ.2	VAZNICE 160x140
VZ.3	VAZNICE 200x160

S.S.2.1 STÁVAJÍCÍ STROP - HLAVNÍ ČÁST

25	MM	DŘEVĚNÁ PRKNA
220	MM	MEZERA / VAZNÝ TRÁM
70	MM	VEPŘOVICE
30	MM	PODŠYP
30	MM	DŘEVĚNÁ PRKNA
200	MM	TRÁMY
30	MM	DŘEVĚNÁ PRKNA
30	MM	OMÍTKA-RÁKOS
-----	-----	MALBA

S.S.2.2 STÁVAJÍCÍ STROP - KŘÍDLA

65	MM	PÁLĚNÉ CHILY
10	MM	PODŠYP PÍSEK
25	MM	DŘEVĚNÁ PRKNA
25	MM	DŘEVĚNÁ PRKNA
200	MM	TRÁMY
30	MM	DŘEVĚNÁ PRKNA
30	MM	OMÍTKA-RÁKOS
-----	-----	MALBA

S.S.1.1 STÁVAJÍCÍ PODLAHA - VCHOD

5	MM	PVC DO LEPIDLA
95	MM	BETONOVÁ MAZANINA
200	MM	ŠTĚR
-----	-----	ROSTLÝ TERÉN

S.S.1.3 CHODNÍK

50	MM	BETONOVÁ KOSTKA
30	MM	PODŠYP PÍSEK
150	MM	HUTNĚNÝ ŠTĚR
-----	-----	ROSTLÝ TERÉN

S.S.1.4 STÁVAJÍCÍ PODLAHA - PRKNA

25	MM	DŘEVĚNÁ PRKNA
75	MM	MEZERA / VAZNÝ TRÁM
200	MM	NÁŠYP ŠKVRÝ
-----	-----	ROSTLÝ TERÉN

S.S.1.5 STÁVAJÍCÍ PODLAHA - BETON

100	MM	BETONOVÁ MAZANINA
-----	-----	ROSTLÝ TERÉN

S.S.3.1 NEZATEPLENÁ ŠIKMÁ STŘECHA

1	MM	HLINÍKOVÁ FALCOVANÁ KRYTINA
25	MM	MEZERA / VAZNÝ TRÁM
-----	-----	PŮDA

LEGENDA MATERIÁLU

	ZDIVO - CHILY PLNĚ PÁLĚNÉ, ROZNÉ TLOUŠTKY STROPY - TRAMOVÉ, DŘEVĚNÉ		NÁŠYP ZE ŠKVRÝ		ROSTLÝ TERÉN
	KAMENNÉ ZÁKLADY		NÁŠYP ZE ŠTĚRKU		BOURANÉ KONSTRUKCE PODROBNĚ V D12
	DOZDÍVANÉ KONSTRUKCE PODROBNĚ V D12		UPRAVENÉ ČISTÉ OTVORY PODROBNĚ V D12		

POZNÁMKA

VÝKRESY STÁVAJÍCÍHO STAVU VYCHÁZEJÍ ZE ZAMĚŘENÍ, KTERÉ BYLO DODÁNO TECHNICKÝM ZÁSTUPCEM INVESTORA. NEBYLO PROVÁDĚNO OVĚŘENÍ DODANÝCH ROZMĚRŮ.

PŘED ZAHÁJENÍM STAVEBNÍCH PRACÍ JE TUNĚ KONSTRUKCE PŘEMĚŘIT A ROZMĚRY OVĚŘIT. JE TUNĚ PROVĚST SONDAŽNÍ PRÁCE PRO OVĚŘENÍ SOULADU AKTUÁLNÍHO STAVU S DOKUMENTACÍ.

NEBYLY PROVÁDĚNY SONDY DO ZÁKLADOVÝCH KONSTRUKCÍ - PŘEDPOKLÁDÁ SE ZALOŽENÍ NA KAMENNÝCH PASECH.

PŘED ZAHÁJEM STAVEBNÍCH PRACÍ BUDE PROVEDENO VYZNAČENÍ PŘÍPOJEK A OBJEKT BUDE ODPOJEN OD SÍTÍ.

PŘI BOURACÍCH PRACÍCH JE TUNĚ KONSTRUKCE ZAJISTIT A ŘÁDNĚ PODEPŘÍT.

0,000 = CCA 212,85 MMH VÝŠKOVÝ SYSTÉM BALT PO VYROVNÁNÍ

HLAVNÍ INŽENÝR:	Ing. ONDŘEJ DOŠLÍK	NAKRESLIL:	Ing. ONDŘEJ DOŠLÍK
KONTROLOVAL:	Ing. Arch. PETR SKOUMAL		
STAVEBNÍK:	JUNÁK - ČESKÝ SKAUT, STŘEDISKO MJR. KARLA HAASE OLOMOUČ, Z. S.		
MÍSTO STAVBY:	ČERNÁ CESTA 69, OLOMOUČ, 779 00; p. č. st. 5; st. 388, p.č. 37/5 [710555]		
NÁZEV AKCE:			
ÚPRAVY SKAUTSKÉ KLUBOVNY HRADISKO			
STAVEBNÍ OBJEKT:	SKAUTSKÁ KLUBOVNA		
ČÁST:	D.1.1 ARCHITEKTONICKO-STAVEBNÍ ŘEŠENÍ		
NÁZEV VÝKRESU:	BOURACÍ VÝKRESY - PODÉLNÉ ŘEZY A,D		
FORMÁT:	6 x A4		
DATUM:	JARO 2023		
STUPEŇ:	DPS		
MĚŘÍTKO:	1:50		
VÝKRES:	D.1.1.13		